

Rappel:

- 1 Les cartes à découper: La suite
- 2 Lecture avec l'aide du site

1 Les cartes à découper: La suite

Découpe les cartes. Range-les avec les autres cartes de la méthode 2 dans une enveloppe que tu laisseras dans ta méthode. Si tu perds l'enveloppe, tu pourras réimprimer les cartes à l'adresse:

<http://www.letoutpetitconservatoire.com/solfege-corrections/volume2/cartes-do-re-mi-fa>

puis pour ces 4 cartes

<http://www.letoutpetitconservatoire.com/solfege-corrections/volume3/cartes-sol-la-si-do>

Le jeu: Rajoute le Sol aux 4 autres cartes. Tu as donc maintenant 5×3 cartes = 15 cartes. Mélange-les bien ! Pose les cartes une à une devant tes yeux ou demande à Maman ou Papa de le faire et dis à haute voix le nom de la note.

Ajoute les autres cartes: La, Si, Do du haut, au fur et à mesure que tu apprends les notes.

Conseil: Entraîne-toi tous les jours entre 2 et 5 minutes. Plus tu t'entraînes, plus la lecture sera facile. Propose à tes parents, tes frères ou sœurs de jouer avec toi. Il faut que tu sois à l'aise avec les notes que tu connais avant de rajouter une autre carte!

Tu peux contrôler toi-même tes réponses en retournant les cartes pour découvrir leur nom ou demande à Papa ou Maman de le faire pour toi.

2ème façon de jouer: Mélange les cartes face en l'air et étale-les en désordre sur la table. Le jeu consiste alors à rassembler les cartes identiques en plusieurs petits tas et à donner leur nom.

3ème façon de jouer: retourne les cartes, joue avec le dos où tu vois le nom des notes. Mélange tes cartes puis regroupe les notes en petits tas en fonction de leur nom.

2: Lire les exercices avec l'aide audio du site

Maman, Papa peuvent suivre tes lectures de notes en découpant la page 49 (page de corrections). Tu peux aussi t'entraîner en allant sur le site www.letoutpetitconservatoire.com à la page

<http://www.letoutpetitconservatoire.com/solfege-corrections.htm> dans la rubrique volume3.

Là tu retrouveras les exercices à écouter en même temps que tu les lis.

3 vitesses de lecture sont proposées: ● - 1 débutant

● - 2 confirmé

● - 3 expert

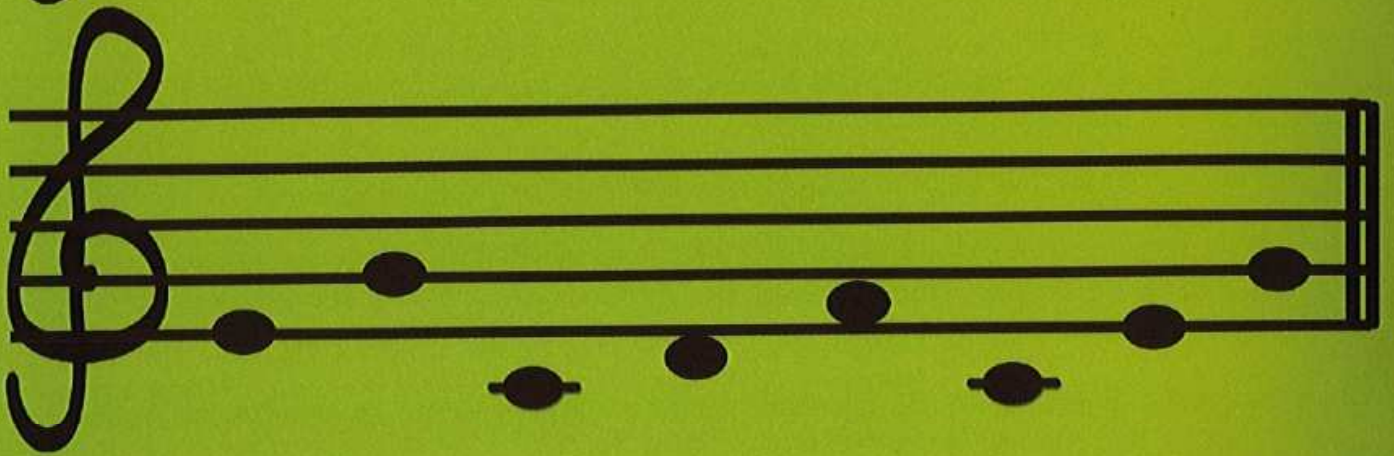
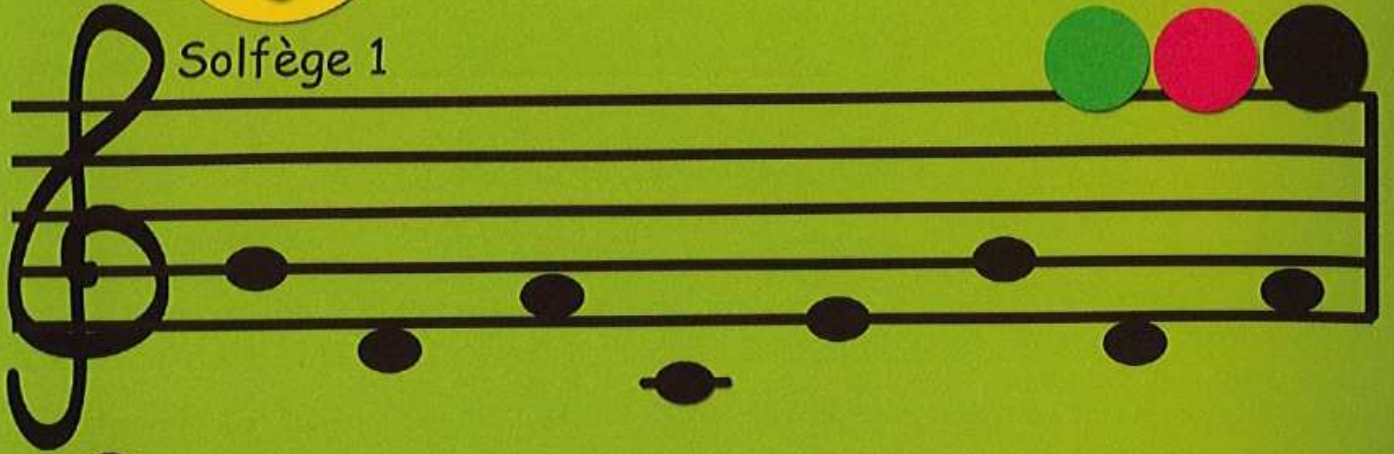
Lis d'abord la ligne sans l'aide de la voix.

Ensuite, commence par la piste verte (débutant). Si cela est trop facile, choisis le mode confirmé (rouge). Quand tu seras à l'aise, tente le mode expert (noir). Attention, ça va vite!

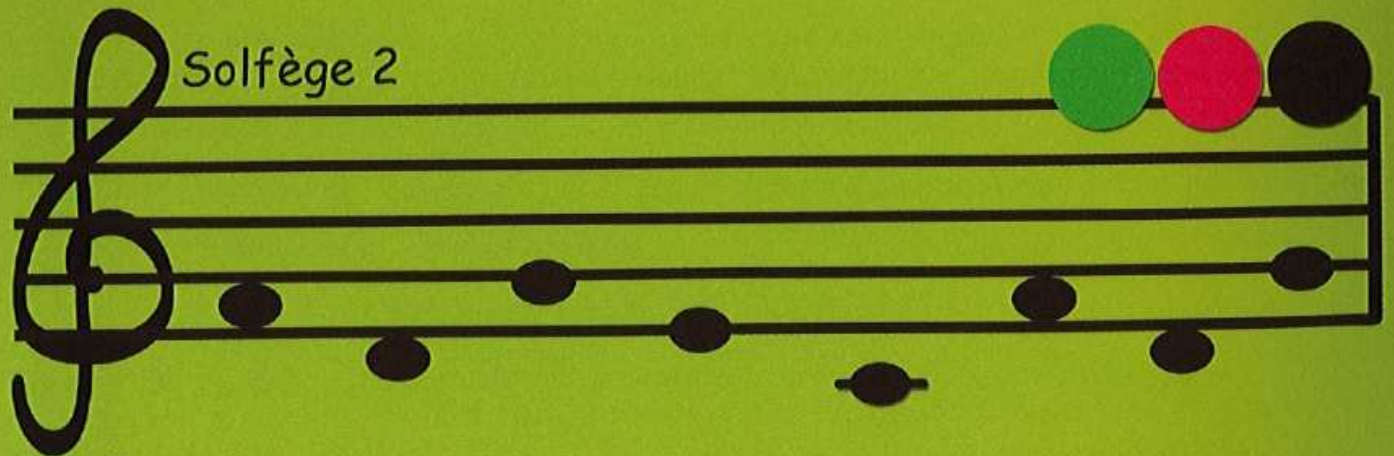


Lecture avec Do, Ré, Mi, Fa, Sol

Solfège 1



Solfège 2



Retrouve les corrigés page 63

Et si tu collais quelques notes !
Respecte bien leur couleur.



Ré

Fa

Do

Sol



Mi

Sol

Ré

Fa

